



LAG Soča Valley

Implementation of sustainable tourism development principles in national park / protected area regions



Established in 2008

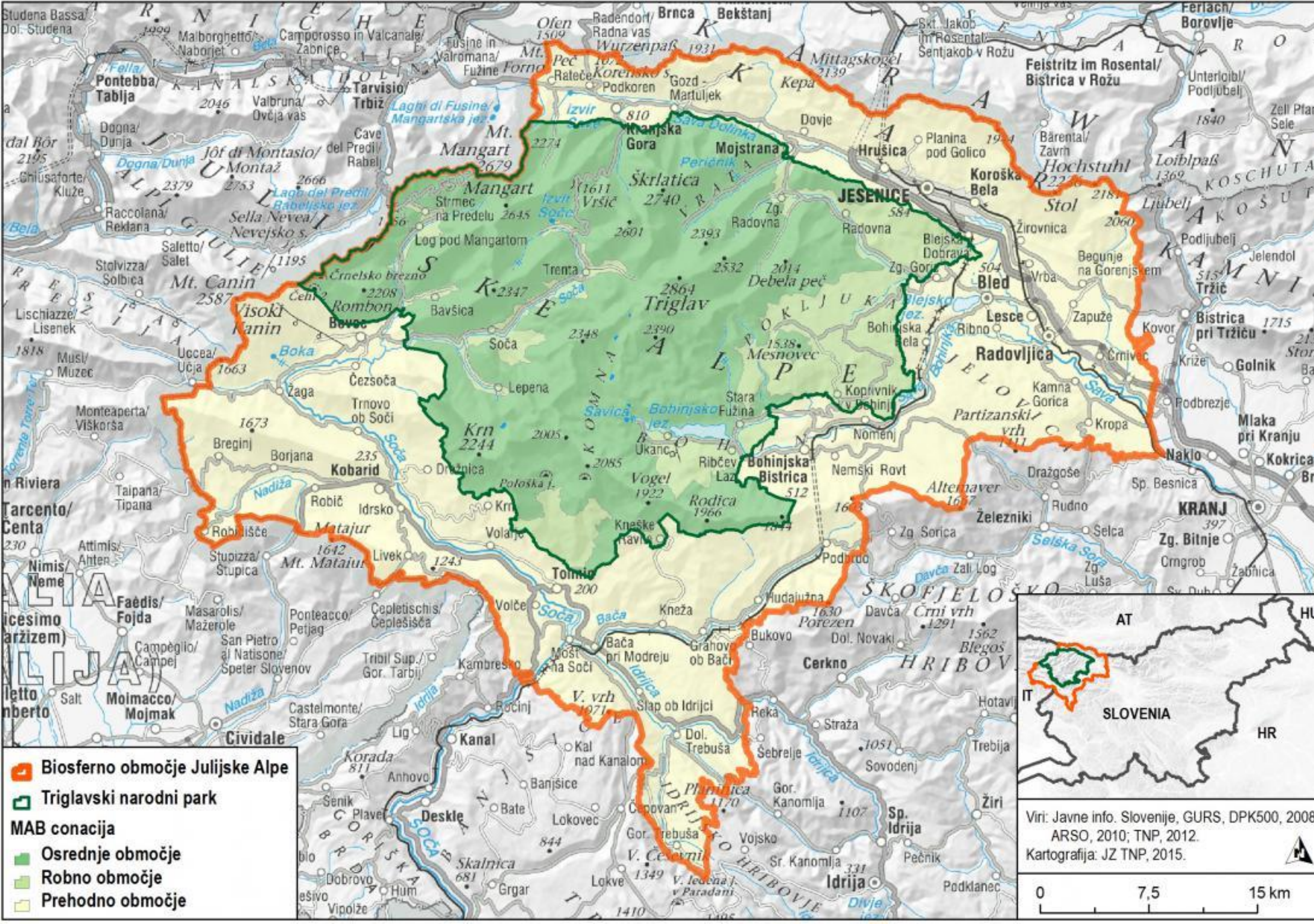


- Population (24,253 inhabitants)

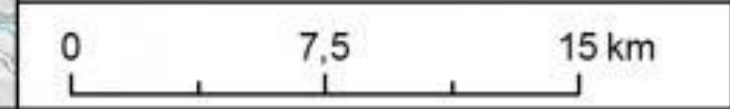


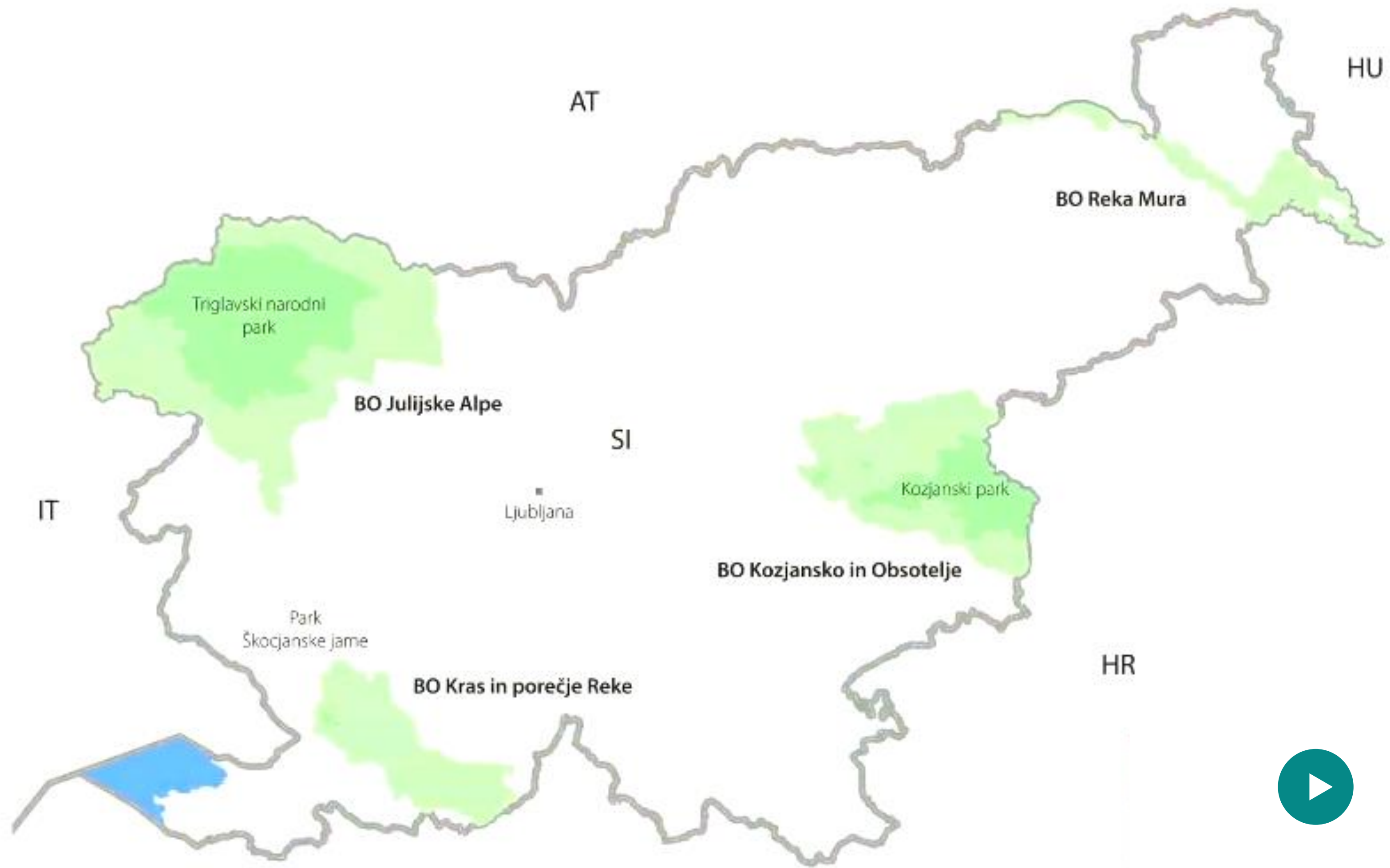
- Northwest part of Slovenia (Area: 1,088.7 km²)
- The upper Soča Valley (Bovec, Kanal on Soči, Kobarid & Tolmin)
- Julian Alps
- Part of the protected area of:
 - Triglav National Park
 - Biosphere Reserve Julian Alps





Viri: Javne info. Slovenije, GURS, DPK500, 2008; ARSO, 2010; TNP, 2012.
 Kartografija: JZ TNP, 2015.





IT

AT

HU

BO Reka Mura

Triglavski narodni park

BO Julijske Alpe

SI

Ljubljana

Kozjanski park

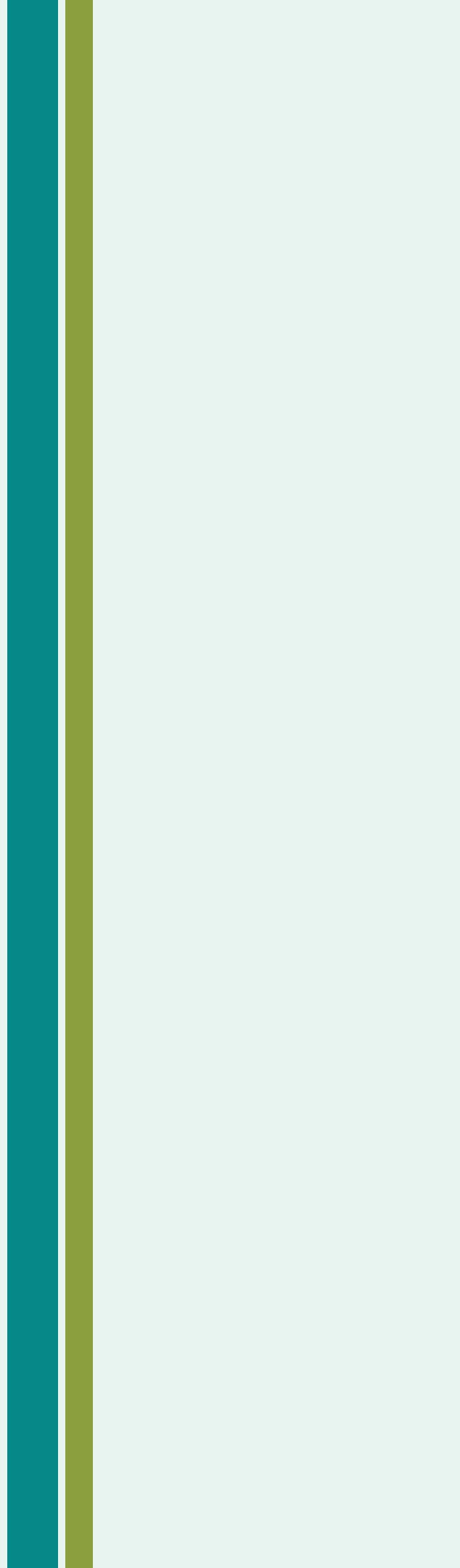
BO Kozjansko in Obsotelje

Park Škocjanske jame

BO Kras in porečje Reke

HR









CHALLENGE 1: **Managing Summer Season Flows**

Conservation and protection Triglav National Park biodiversity, landscape, natural and cultural heritage = **Single concept of sustainable tourism development**



Vršič is a mountain saddle and the highest Slovenian road crossing.



Vršič is also the highest in the Eastern Julian Alps.



Project:

REROUTING VISITORS
IN TRIGLAV NATIONAL
PARK
TO JULIJANA TRAIL







Vodnikov razglednik
1017 m



Dobrava
575 m



JULIANA TRAIL
DALJINSKA POHODNIŠKA POT
Vodnik

<p>1 KRAJSKA GORA-MOJSTRANA</p> <p>Srednji vrh, 953 m</p>	<p>2 MOJSTRANA-JESENICE</p> <p>Spomenik Jakoba Aljaža, 673 m</p>	<p>2 MOJSTRANA-JESENICE</p> <p>Stara Sava na Jesenicah, 576 m</p>	<p>10 GRAHOVO OB BAČI-MOST NA SOČI</p> <p>Senica, 658 m</p>	<p>11 MOST NA SOČI-TOLMIN</p> <p>Sotočje Tolminke in Soče, 150 m</p>
<p>3 JESENICE-BEGUNJE</p> <p>Janšev vrh, 548 m</p>	<p>3 JESENICE-BEGUNJE</p> <p>Sankaška koča, 877 m</p>	<p>4 BEGUNJE-BLED</p> <p>Radovljica, 484 m</p>	<p>13 KOBARID-BOVEC</p> <p>Most Prosja, 280 m</p>	<p>14 BOVEC-LOG POD MANGARTOM</p> <p>Možnica, 533 m</p>
<p>5 BLED-GORELJEK NA POKLJUKI</p> <p>Kranjska dolina, 1282 m</p>	<p>6 GORELJEK NA POKLJUKI-STARA FUŽINA</p> <p>Vodnikov razglednik, 1017 m</p>	<p>6 GORELJEK NA POKLJUKI-STARA FUŽINA</p> <p>Vodnikov razglednik, 1017 m</p>	<p>16 TRBIŽ/TARVISIO-KRAJSKA GORA</p> <p>Rateče - državna meja, 846 m</p>	<p>17 TOLMIN-PLANINSKI DOM POD JEŽO</p> <p>Na Gradu - Kolovrat, 1115 m</p>
<p>7 STARA FUŽINA-BOHINJSKA BISTRICA</p> <p>Dobrava, 575 m</p>	<p>8 BOHINJSKA BISTRICA-PODBRDO</p> <p>Vrh Bače, 1273 m</p>	<p>9 PODBRDO-GRAHOVO OB BAČI</p> <p>Kal, 819 m</p>	<p>18 PLANINSKI DOM POD JEŽO-KORADA</p> <p>Marijino Celje, 676 m</p>	<p>19 KORADA-ŠMARTNO</p> <p>Vrhovlje, 419 m</p>



Raising awareness of nature conservation and natural heritage



Project:

MONITORING ON THE RIVER SOČA









CHALLENGE 2: **The quality of services do not yet match the promises**

Overnight stays from 1.8 million to 4 million.

How to ensure the transformation of the offer from the concept of quantity and risk of excessive tourism to raising the value of the offer.



Project:

ESTABLISHMENT
OF A COLLECTIVE
BRAND
FROM THE
SOČA VALLEY







DESTINACIJA BOJA KOT „DNEVNA SOBA“

BOJA je kot prostor, ki ga sestavljajo različni kosi pohištva (= številni gradniki), ki morajo biti za dobro počutje GOSTITELJEV (= ljudje, ki v tem prostoru živijo in delajo), kot tudi GOSTOV (= ljudje, ki prihajajo na obisk), usklajeni, upravljani, vzdrževani in tvoriti zaokroženo celoto.

Temelji so **GOSTOLJUBNOST** s strani gostiteljev in **SPOŠTOVANJE** s strani gostov
(ko vstopimo v dom, dnevno sobo, si sezujemo čevlje – mi zaradi odgovornosti, gostje zaradi spoštovanja)

Kaj nas vodi?

**ZELENO + ODGOVORNO + VISOKO
KAKOVOSTNO + S SPOŠTOVANJEM IDENTITETE**
→ Razvijamo OKOLJE, PRIJAZNO ZA BIVANJE &
PRIVLAČNO ZA OBISK

Vse, kar naredimo/zgradimo,
mora odsevati ‚SENSE OF
PLACE‘ in DNA območja

ZELENI GRADNIKI = tradicionalno v domeni Zavodov za turizem

MODRI GRADNIKI = izven klasičnega razumevanja področja
delovanja turizma, vendar ključni za zaokroženo izkušnjo

DOŽIVETJA

ATRAKCIJE

Agencije, DMC

TEHNOLOGIJA,
DIGITALIZACIJA

NASTANITVE in
DRUGA PONUDBA

GASTRONOMIJA

TIC-i, interpretacijski centri

MOBILNOST

PRILOŽNOSTI ZA
RAZVOJ & DELO

KMETIJSTVO in
LOKALNA
SAMOOSKRBA

KROŽNA
EKONOMIJA,
zero waste

TURISTIČNA JAVNA
INFRASTRUKTURA

SKUPNOSTNE
SLUŽBE & družbeno
življenje

KULTURNA KRAJINA, UPRAVLJANJE
Z NARAVO, GOZDOVI in KULTURNO
DEDIŠČINO

KAKOVOST
VODNIH VIROV

OKOLJSKA
INFRASTRUKTURA

URBANA JAVNA OPREMA,
OZNAČEVANJE in UREJANJE
JAVNEGA ODPRTEGA PROSTORA

DESTINACIJA BOJA KOT „DNEVNA SOBA“

BOJA je kot prostor, ki ga sestavljajo različni kosi pohištva (= številni gradniki), ki morajo biti za dobro počutje GOSTITELJEV (= ljudje, ki v tem prostoru živijo in delajo), kot tudi GOSTOV (= ljudje, ki prihajajo na obisk), usklajeni, upravljani, vzdrževani in tvoriti zaokroženo celoto.

Temelji so **GOSTOLJUBNOST** s strani gostiteljev in **SPOŠTOVANJE** s strani gostov
(ko vstopimo v dom, dnevno sobo, si sezujemo čevlje – mi zaradi odgovornosti, gostje zaradi spoštovanja)

Kaj nas vodi?

**ZELENO + ODGOVORNO + VISOKO
KAKOVOSTNO + S SPOŠTOVANJEM IDENTITETE**
→ Razvijamo OKOLJE, PRIJAZNO ZA BIVANJE &
PRIVLAČNO ZA OBISK

Vse, kar naredimo/zgradimo,
mora odsevati 'SENSE OF
PLACE' in DNA območja

ZELENI GRADNIKI = tradicionalno v domeni Zavodov za turizem

MODRI GRADNIKI = izven klasičnega razumevanja področja
delovanja turizma, vendar ključni za zaokroženo izkušnjo

DOŽIVETJA

ATRAKCIJE

Agencije, DMC

TEHNOLOGIJA,
DIGITALIZACIJA

NASTANITVE in
DRUGA PONUDBA

GASTRONOMIJA

TIC-I, interpretacijski centri

MOBILNOST

PRILOŽNOSTI ZA
RAZVOJ & DELO

KMETIJSTVO in
LOKALNA
SAMOOSKRBA

KROŽNA
EKONOMIJA,
zero waste

TURISTIČNA JAVNA
INFRASTRUKTURA

SKUPNOSTNE
SLUŽBE & družbeno
življenje

KULTURNA KRAJINA, UPRAVLJANJE
Z NARAVO, GOZDOVI in KULTURNO
DEDIŠČINO

KAKOVOST
VODNIH VIROV

OKOLJSKA
INFRASTRUKTURA

URBANA JAVNA OPREMA,
OZNAČEVANJE in UREJANJE
JAVNEGA ODPRTEGA PROSTORA



WHAT LEADS US?



**Green, Responsibility, High quality,
Identity respect ...**



Presentation: Greta Černilogar. Design: Tatjana Šalej Faletič.

Foto: archive of LAG Soča Valley, Soča Valley Development Centre, Turism Soča Valley and Triglav National Park.
Soča Valley Development Centre (LAG Soča Valley), Trg tigrovcev 1, 5220 Tolmin, Slovenia.

T: +386 (0)5 38 41 507 E: las@prc.si W: lasdolinasoce.si